

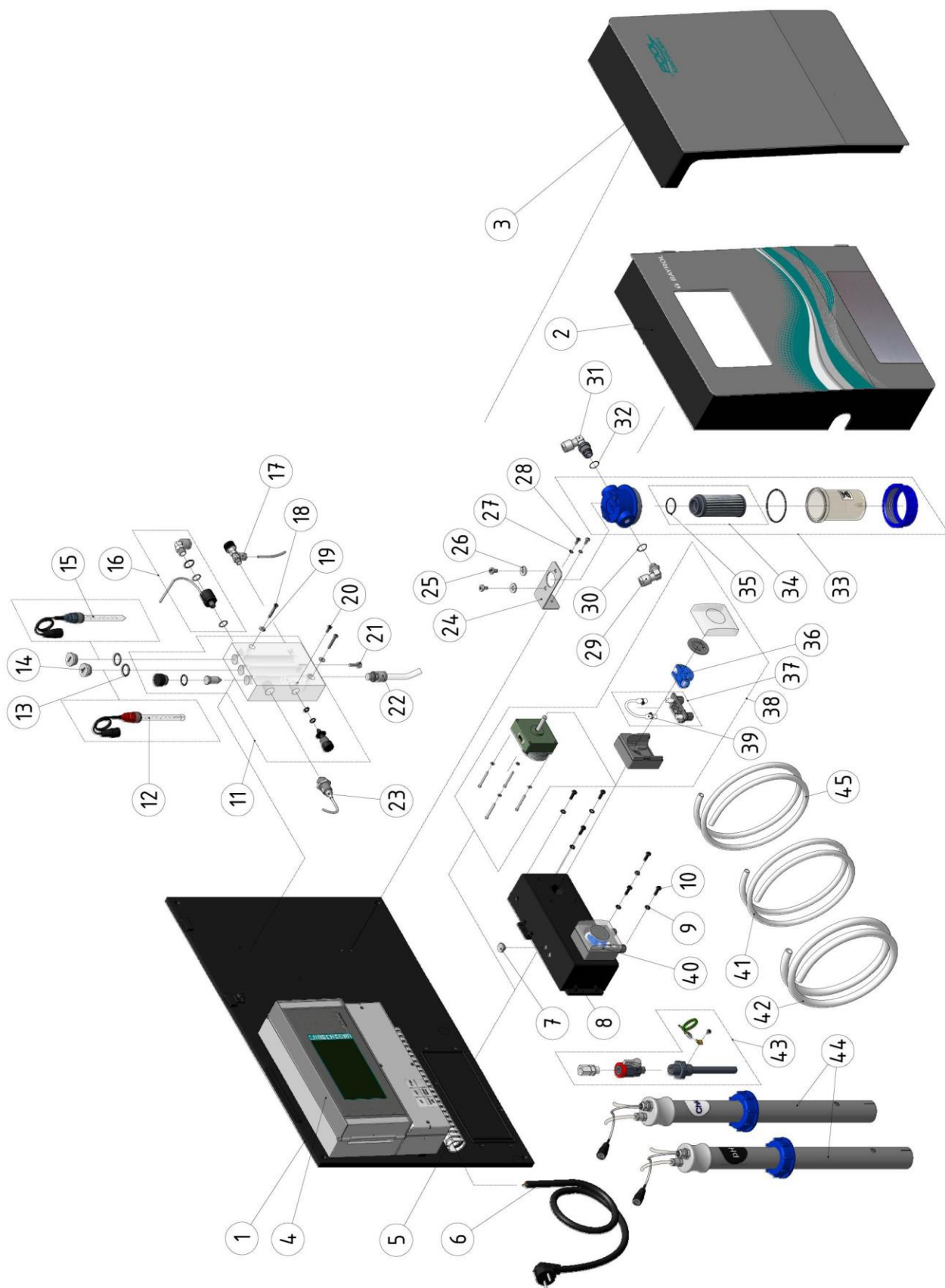
## Vue Éclatée

pour le système de mesure, régulation et dosage pour piscines



PoolManager® chlore  
PoolManager® brome  
PoolManager® oxygène actif  
PoolManager® PRO

PoolManager® chlore - 177100 / 177110 / 177111



Désignation voir page suivante

## PoolManager® chlore - 177100 / 177110 / 177111

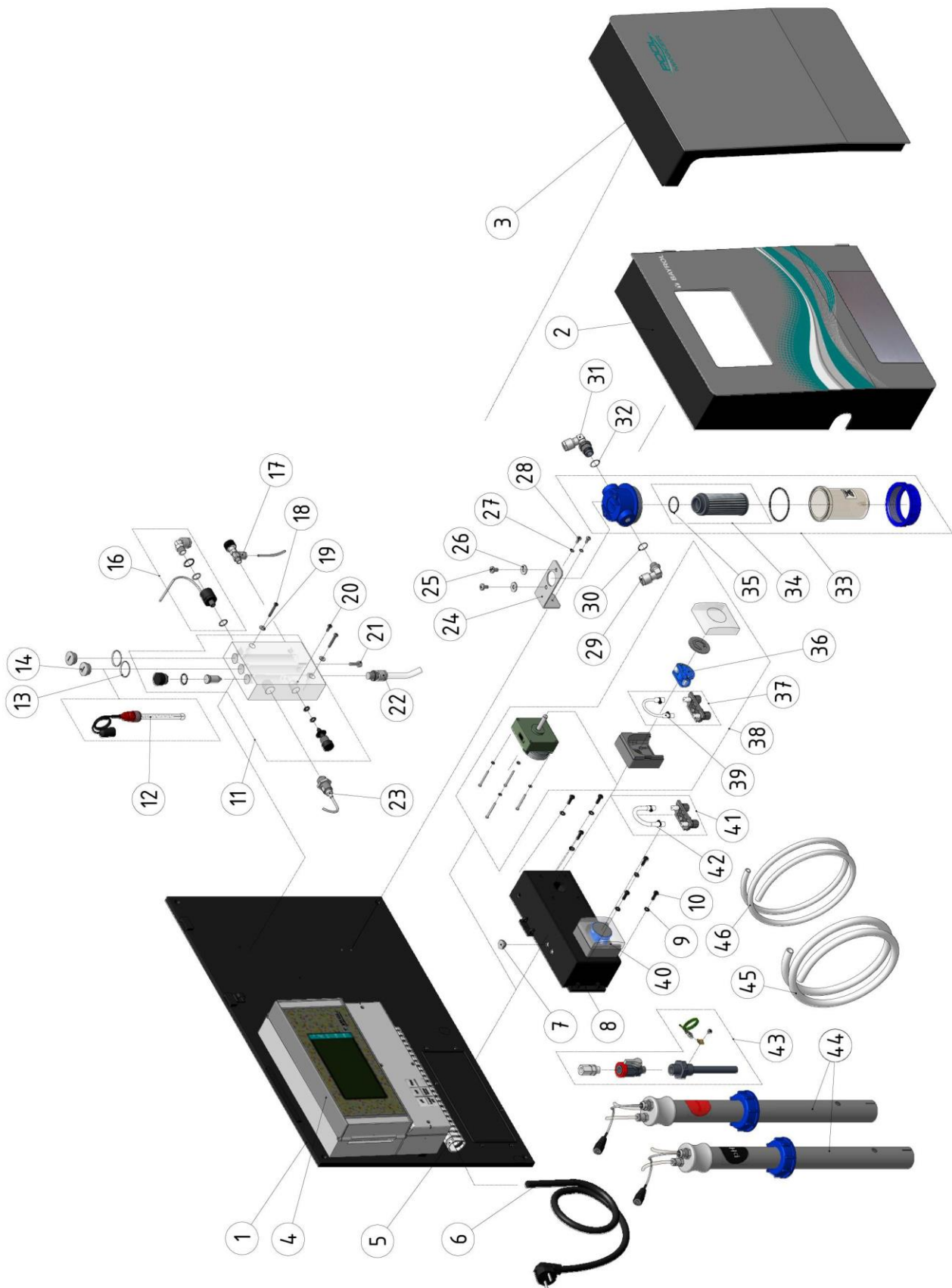
| Nombre | BAYROL Réf. Art. | Désignation                                    |
|--------|------------------|--|
| 1      | 127000           | PLAQUE DE BASE PM5                             |
| 2      | 127017           | CAPOT À GAUCHE PM5 ND                          |
| 3      | 127018           | CAPOT À DROITE PM5 ND                          |
| 4      | 127270           | BOITIER SEUL PM5 ND                            |
| 5      | 127007           | CANIVEAU DE CÂBLES PM5                         |
| 6      | 100614           | CABLE ELECTRIQUE 2M                            |
| 7      | 127003           | PLOT DE REMPLISSAGE                            |
| 8      | 127002           | BOITE DE POMPE, 2 POMPE                        |
| 9      | 100304           | RONDELLE 4,3/M5 GALV.                          |
| 10     | 100104           | VIS À TÊTE BOMBÉE M5X12 GALV.                  |
| 11     | 126063           | CHAMBRE ANALYSE PM 4                           |
| 12     | 185301           | SONDE PH BNC                                   |
| 13     | 100712           | JOINT TORIQUE BOUCHON 18 X 2,5 VITON           |
| 14     | 100600           | BOUCHON PG13,5                                 |
| 15     | 185300           | SONDE REDOX BNC                                |
| 16     | 176926           | SONDE DE TEMPERATURE ANGLE LONG                |
| 17     | 185413           | ROBINET 1/8" 6x4                               |
| 18     | 100102           | VIS À TÊTE BOMBÉE M4X30 GALV.                  |
| 19     | 100303           | RONDELLE 4,3/M4 GALV.                          |
| 20     | 100100           | VIS À TÊTE BOMBÉE M4X12 GALV.                  |
| 21     | 100110           | VIS À TÊTE BOMBÉE M5X20 VA                     |
| 22     | 112279           | VISSAGE D10 R1/4" M. NUT                       |
| 23     | 126056           | CAPTEUR INDUCTIF                               |
| 24     | 186023           | EQUERRE METAL. FILTRE APIC                     |
| 25     | 100106           | VIS À TÊTE BOMBÉE M6X10 GALV.                  |
| 26     | 100305           | RONDELLE 6,4 M6                                |
| 27     | 100303           | RONDELLE 4,3/M4 GALV.                          |
| 28     | 100100           | VIS À TÊTE BOMBÉE M4X12 GALV.                  |
| 29     | 112278           | VISSAGE ANGLE D10 R/1/4                        |
| 30     | 124105           | JOINT TORIQUE 12,0 x 3,0 VITON                 |
| 31     | 112278           | VISSAGE ANGLE D10 R/1/4                        |
| 32     | 124105           | JOINT TORIQUE 12,0 x 3,0 VITON                 |
| 33     | 123038           | FILTRE F20 - 1/4" FILTRE ACIER NERVURÉ         |
| 34     | 123036           | FILTRE ACIER NERVURÉ POUR FILTRE F20           |
| 35     | 100722           | JOINT TORIQUE POUR INSERT EN ACIER NERVURÉ F20 |
| 36     | 127304           | POMPE ROTOR                                    |
| 37     | 127356           | TUYAU DE REMPLACEMENT 3,0 L GRIS               |
| 38     | 127360           | POMPE 3,0 L SANS LOGEMENT GRIS                 |
| 39     | 127353           | POMPE TUYAU 3,0 L                              |
| 40     | 127360           | POMPE 3,0 L SANS LOGEMENT GRIS                 |
| 41     | 100509           | TUYAU PE 6 x 4 x 1                             |
| 42     | 186054           | TUYAU PE10 x 8 x 1                             |
| 43     | 173941           | CANNE PRELEVEMENT PRISE DE TERRE ET PVDF       |
| 44     | 171221           | CREPINE BIDON UNI PM5                          |
| 45     | 100512           | TUYAU PTFE 6x4x1                               |



## PoolManager® brome - 177200

| Nombre | BAYROL Réf. Art. | Désignation                                    |
|--------|------------------|--|
| 1      | 127000           | PLAQUE DE BASE PM5                             |
| 2      | 127017           | CAPOT À GAUCHE PM5 ND                          |
| 3      | 127018           | CAPOT À DROITE PM5 ND                          |
| 4      | 127270           | BOITIER SEUL PM5 ND                            |
| 5      | 127007           | CANIVEAU DE CÂBLES PM5                         |
| 6      | 100614           | CABLE ELECTRIQUE 2M                            |
| 7      | 127003           | PLOT DE REMPLISSAGE                            |
| 8      | 127001           | BOITE DE POMPE, 1 POMPE                        |
| 9      | 100304           | RONDELLE 4,3/M5 GALV.                          |
| 10     | 100104           | VIS À TÊTE BOMBÉE M5X12 GALV.                  |
| 11     | 126063           | CHAMBRE ANALYSE PM 4                           |
| 12     | 185301           | SONDE PH BNC                                   |
| 13     | 100712           | JOINT TORIQUE BOUCHON 18 X 2,5 VITON           |
| 14     | 100600           | BOUCHON PG13,5                                 |
| 15     | 185300           | SONDE REDOX BNC                                |
| 16     | 176926           | SONDE DE TEMPERATURE ANGLE LONG                |
| 17     | 185413           | ROBINET 1/8" 6x4                               |
| 18     | 100102           | VIS À TÊTE BOMBÉE M4X30 GALV.                  |
| 19     | 100303           | RONDELLE 4,3/M4 GALV.                          |
| 20     | 100100           | VIS À TÊTE BOMBÉE M4X12 GALV.                  |
| 21     | 100110           | VIS À TÊTE BOMBÉE M5X20 VA                     |
| 22     | 112279           | VISSAGE D10 R1/4" M. NUT                       |
| 23     | 126056           | CAPTEUR INDUCTIF                               |
| 24     | 186023           | EQUERRE METAL. FILTRE APIC                     |
| 25     | 100106           | VIS À TÊTE BOMBÉE M6X10 GALV.                  |
| 26     | 100305           | RONDELLE 6,4 M6                                |
| 27     | 100303           | RONDELLE 4,3/M4 GALV.                          |
| 28     | 100100           | VIS À TÊTE BOMBÉE M4X12 GALV.                  |
| 29     | 112278           | VISSAGE ANGLE D10 R/1/4                        |
| 30     | 124105           | JOINT TORIQUE 12,0 x 3,0 VITON                 |
| 31     | 112278           | VISSAGE ANGLE D10 R/1/4                        |
| 32     | 124105           | JOINT TORIQUE 12,0 x 3,0 VITON                 |
| 33     | 123038           | FILTRE F20 - 1/4" FILTRE ACIER NERVURÉ         |
| 34     | 123036           | FILTRE ACIER NERVURÉ POUR FILTRE F20           |
| 35     | 100722           | JOINT TORIQUE POUR INSERT EN ACIER NERVURÉ F20 |
| 36     | 127304           | POMPE ROTOR                                    |
| 37     | 127313           | TUYAU DE REMPLACEMENT 1,5 L GRIS               |
| 38     | 127320           | POMPE 1,5 L SANS LOGEMENT GRIS                 |
| 39     | 127303           | POMPE TUYAU 1,5 L                              |
| 40     | 173941           | CANNE PRELEVEMENT PRISE DE TERRE ET PVDF       |
| 41     | 171221           | CREPINE BIDON UNI PM5                          |
| 42     | 100516           | TUYAU PE 14 x 11 x 1,5                         |

PoolManager® oxygène actif - 177300

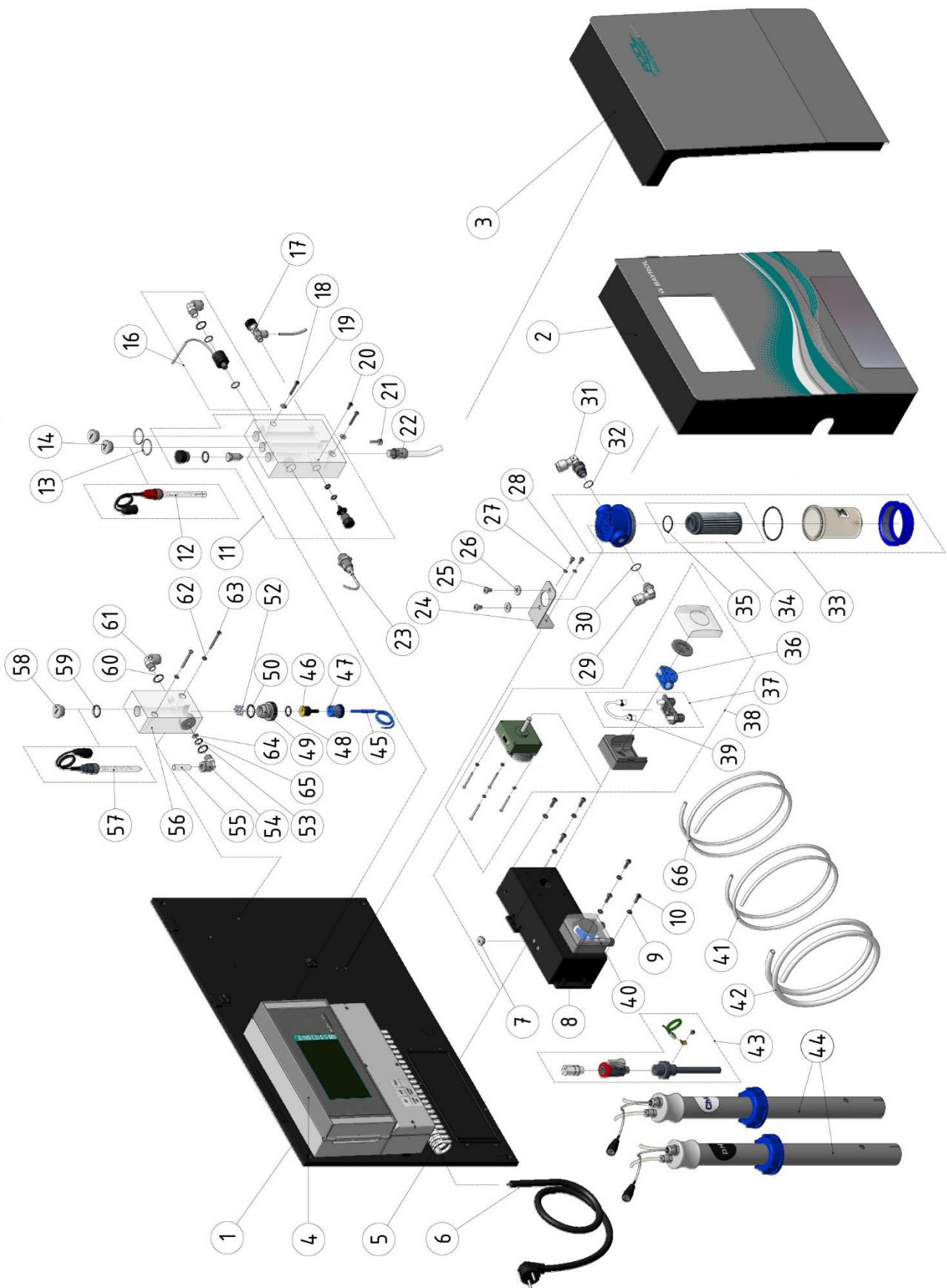


Désignation voir page suivante

## PoolManager® oxygène actif - 177300

| Nombre | BAYROL Réf. Art. | Désignation                                    |
|--------|------------------|--|
| 1      | 127000           | PLAQUE DE BASE PM5                             |
| 2      | 127017           | CAPOT À GAUCHE PM5 ND                          |
| 3      | 127018           | CAPOT À DROITE PM5 ND                          |
| 4      | 127270           | BOITIER SEUL PM5 ND                            |
| 5      | 127007           | CANIVEAU DE CÂBLES PM5                         |
| 6      | 100614           | CABLE ELECTRIQUE 2M                            |
| 7      | 127003           | PLOT DE REMPLISSAGE                            |
| 8      | 127002           | BOITE DE POMPE, 2 POMPE                        |
| 9      | 100304           | RONDELLE 4,3/M5 GALV.                          |
| 10     | 100104           | VIS À TÊTE BOMBÉE M5X12 GALV.                  |
| 11     | 126063           | CHAMBRE ANALYSE PM 4                           |
| 12     | 185301           | SONDE PH BNC                                   |
| 13     | 100712           | JOINT TORIQUE BOUCHON 18 X 2,5 VITON           |
| 14     | 100600           | BOUCHON PG13,5                                 |
| 16     | 176926           | SONDE DE TEMPERATURE ANGLE LONG                |
| 17     | 185413           | ROBINET 1/8" 6x4                               |
| 18     | 100102           | VIS À TÊTE BOMBÉE M4X30 GALV.                  |
| 19     | 100303           | RONDELLE 4,3/M4 GALV.                          |
| 20     | 100100           | VIS À TÊTE BOMBÉE M4X12 GALV.                  |
| 21     | 100110           | VIS À TÊTE BOMBÉE M5X20 VA                     |
| 22     | 112279           | VISSAGE D10 R1/4" M. NUT                       |
| 23     | 126056           | CAPTEUR INDUCTIF                               |
| 24     | 186023           | EQUERRE METAL. FILTRE APIC                     |
| 25     | 100106           | VIS À TÊTE BOMBÉE M6X10 GALV.                  |
| 26     | 100305           | RONDELLE 6,4 M6                                |
| 27     | 100303           | RONDELLE 4,3/M4 GALV.                          |
| 28     | 100100           | VIS À TÊTE BOMBÉE M4X12 GALV.                  |
| 29     | 112278           | VISSAGE ANGLE D10 R/1/4                        |
| 30     | 124105           | JOINT TORIQUE 12,0 x 3,0 VITON                 |
| 31     | 112278           | VISSAGE ANGLE D10 R/1/4                        |
| 32     | 124105           | JOINT TORIQUE 12,0 x 3,0 VITON                 |
| 33     | 123038           | FILTRE F20 - 1/4" FILTRE ACIER NERVURÉ         |
| 34     | 123036           | FILTRE ACIER NERVURÉ POUR FILTRE F20           |
| 35     | 100722           | JOINT TORIQUE POUR INSERT EN ACIER NERVURÉ F20 |
| 36     | 127304           | POMPE ROTOR                                    |
| 37     | 127313           | TUYAU DE REMPLACEMENT 1,5 L GRIS               |
| 38     | 127320           | POMPE 1,5 L SANS LOGEMENT GRIS                 |
| 39     | 127303           | POMPE TUYAU 1,5 L                              |
| 40     | 127360           | POMPE 3,0 L SANS LOGEMENT GRIS                 |
| 41     | 127356           | TUYAU DE REMPLACEMENT 3,0 L GRIS               |
| 42     | 127353           | POMPE TUYAU 3,0 L                              |
| 43     | 173941           | CANNE PRELEVEMENT PRISE DE TERRE ET PVDF       |
| 44     | 171221           | CREPINE BIDON UNI PM5                          |
| 45     | 186054           | TUYAU PE 10 x 8 x 1                            |
| 46     | 100509           | TUYAU PE 6 x 4 x 1                             |

PoolManager® PRO - 177610 / 177630 / 177631



Désignation voir page suivante



## PoolManager® PRO - 177610 / 177630 / 177631

| Nombre | BAYROL Réf. Art. | Désignation                                    |
|--------|------------------|--|
| 1      | 127000           | PLAQUE DE BASE PM5                             |
| 2      | 127017           | CAPOT À GAUCHE PM5 ND                          |
| 3      | 127020           | CAPOT À DROITE PM5 PRO ND                      |
| 4      | 127270           | BOITIER SEUL PM5 ND                            |
| 5      | 127007           | CANIVEAU DE CÂBLES PM5                         |
| 6      | 100614           | CABLE ELECTRIQUE 2M                            |
| 7      | 127003           | PLOT DE REMPLISSAGE                            |
| 8      | 127002           | BOITE DE POMPE, 2 POMPE                        |
| 9      | 100304           | RONDELLE 4,3/M5 GALV.                          |
| 10     | 100104           | VIS À TÊTE BOMBÉE M5X12 GALV.                  |
| 11     | 126063           | CHAMBRE ANALYSE PM 4                           |
| 12     | 185301           | SONDE PH BNC                                   |
| 13     | 100712           | JOINT TORIQUE BOUCHON 18 X 2,5 VITON           |
| 14     | 100600           | BOUCHON PG13,5                                 |
| 15     | 185300           | SONDE REDOX BNC                                |
| 16     | 176926           | SONDE DE TEMPERATURE ANGLE LONG                |
| 17     | 185413           | ROBINET 1/8" 6x4                               |
| 18     | 100102           | VIS À TÊTE BOMBÉE M4X30 GALV.                  |
| 19     | 100303           | RONDELLE 4,3/M4 GALV.                          |
| 20     | 100100           | VIS À TÊTE BOMBÉE M4X12 GALV.                  |
| 21     | 100110           | VIS À TÊTE BOMBÉE M5X20 VA                     |
| 22     | 112279           | VISSAGE D10 R1/4" M. NUT                       |
| 23     | 126056           | CAPTEUR INDUCTIF                               |
| 24     | 186023           | EQUERRE METAL. FILTRE APIC                     |
| 25     | 100106           | VIS À TÊTE BOMBÉE M6X10 GALV.                  |
| 26     | 100305           | RONDELLE 6,4 M6                                |
| 27     | 100303           | RONDELLE 4,3/M4 GALV.                          |
| 28     | 100100           | VIS À TÊTE BOMBÉE M4X12 GALV.                  |
| 29     | 112278           | VISSAGE ANGLE D10 R/1/4                        |
| 30     | 124105           | JOINT TORIQUE 12,0 x 3,0 VITON                 |
| 31     | 112278           | VISSAGE ANGLE D10 R/1/4                        |
| 32     | 124105           | JOINT TORIQUE 12,0 x 3,0 VITON                 |
| 33     | 123038           | FILTRE F20 - 1/4" FILTRE ACIER NERVURÉ         |
| 34     | 123036           | FILTRE ACIER NERVURÉ POUR FILTRE F20           |
| 35     | 100722           | JOINT TORIQUE POUR INSERT EN ACIER NERVURÉ F20 |
| 36     | 127304           | POMPE ROTOR                                    |
| 37     | 127356           | TUYAU DE REMPLACEMENT 3,0 L GRIS               |
| 38     | 127360           | POMPE 3,0 L SANS LOGEMENT GRIS                 |
| 39     | 127353           | POMPE TUYAU 3,0 L                              |
| 40     | 127360           | POMPE 3,0 L SANS LOGEMENT GRIS                 |
| 41     | 100509           | TUYAU PE 6 x 4 x 1                             |
| 42     | 186054           | TUYAU PE 10 x 8 x 1                            |
| 43     | 173939           | CANNE PRELEVEMENT PRISE DE TERRE               |
| 44     | 171221           | CREPINE BIDON UNI PM5                          |

|    |        |  |
|----|--------|--|
| 45 | 127104 | CÂBLE GOLD-RONDE                       |
| 46 | 127101 | GOLD-RONDE                             |
| 47 | 127106 | VIS DE SERRAGE GOLD-RONDE              |
| 48 | 127015 | JOINT GOLD-RONDE                       |
| 49 | 127102 | FERMETURE GOLD-RONDE                   |
| 50 | 127107 | JOINT TORIQUE FERMETURE GOLD-RONDE     |
| 51 | --     | --                                     |
| 52 | 127103 | BILLE EN VERRE GOLD-RONDE              |
| 53 | 124105 | JOINT TORIQUE 12,0 x 3,0 VITON         |
| 54 | 112278 | VISSAGE ANGLE D10 R/1/4                |
| 55 | 186054 | TUYAU 10 x 8 x 1                       |
| 56 | 127100 | CHAMBRE DE CHLORE PM5                  |
| 57 | 185300 | SONDE REDOX BNC                        |
| 58 | 100600 | BOUCHON PG13,5                         |
| 59 | 100712 | JOINT TORIQUE BOUCHON 18 X 2,5 VITON   |
| 60 | 124105 | JOINT TORIQUE 12,0 x 3,0 VITON         |
| 61 | 112278 | VISSAGE ANGLE D10 R/1/4                |
| 62 | 100303 | RONDELLE 4,3/M4 GALV.                  |
| 63 | 100102 | VIS À TÊTE BOMBÉE M4X30 GALV.          |
| 64 | 127108 | TAMIS ENTRÉE CHAMBRE DE CHLORE         |
| 65 | 127109 | JOINT TORIQUE ENTRÉE CHAMBRE DE CHLORE |
| 66 | 100512 | TUYAU PTFE 6x4x1                       |